



# ASSEMBLÉE GÉNÉRALE



Rapport Activité 2019



## Transport scolaire - Généralités

- ▶ 3 336 340 km effectués par les 406 services spécialisés scolaires .
- ▶ 353 véhicules utilisés pour assurer ces services spécifiques.
- ▶ Une centaine de véhicules en capacité d'accueillir des usagers scolaires sur les 23 lignes régulières du réseau Lio Tarn.
- ▶ 13 entreprises, 1 SPL et 13 régies communales



# Effectifs scolaires dans le TARN



Constat Sept 2018		Constat Sept 2019			Ecart en %
Premier degré	34 998	Premier degré	34 310	-688	-2,01
Collège (avec SEGPA)	18 276	Collège (avec SEGPA)	18 400	124	0,67
LP/Lycée	14 068	LP/Lycée	12 751	-1 317	-10,33
Total second degré	32 344	Total second degré	31 151	-1 193	-3,83
Total Global	67 342	Total Global	65 461	-1 881	-2,87



## Répartition Elèves/Autorité Organisatrices – exercice comptable 2019



Année 2019		%
Région Occitanie	11 175	79,244
Gaillac Graulhet Agglomération	2 740	19,430
Département TARN	187	1,326
Total	<b>14 102</b>	100,000





# Évolution des demandes de transport



2018	Demandes	2019	Demandes	Ecart en %
Demandes traitées	15914	Demandes traitées	15780	-0,85
dont gardes alternées	627	dont gardes alternées	625	-0,32
dont modifications	149	dont modifications	278	46,40
Nb élèves demandeurs	15138	Nb élèves demandeurs	14877	-1,75
Demandes non instruites	89	Demandes non instruites	109	18,35
Demandes refusées	600	Demandes refusées	690	13,04
Demandes subventionnées	14449	Demandes subventionnées	14078	-2,64



## Répartition par niveau d'enseignement



2018	Elèves	% transportés	2019	Elèves	% transportés
Primaire	2684	18,6%	Primaire	2528	18,0%
Collège	7805	54,0%	Collège	7751	55,1%
Lycée	3960	27,4%	Lycée	3799	27,0%
Total	14449	100,0%	Total	14078	100,0%

## Évolution des titres de transport émis

Année 2018		Année 2019		Ecart	Ecart en %
Services spéciaux	8 576	Services spéciaux	8 512	-64	-0,75
Lignes régulières	5 910	Lignes régulières	5 697	-213	-3,74
Urbain	801	Urbain	696	-105	-15,09
Train	395	Train	423	28	6,62
<b>Total</b>	<b>15 682</b>	<b>Total</b>	<b>15 328</b>	<b>-354</b>	<b>-2,31</b>

## Aides forfaitaires

### **Demi – pensionnaires**

133 dossiers subventionnés en 2017-2018 pour 17 605 €

147 dossiers subventionnés en 2018-2019 pour 19 545 €

121 dossiers subventionnés en 2019-2020 pour 15942 €

dont 29 Agglo Gaillac Graulhet pour 4 035 €

### **Internes**

31 dossiers subventionnés en 2017-2018 pour 1 720€

23 dossiers subventionnés en 2018-2019 pour 1 201€

32 dossiers subventionnés en 2019-2020 pour 1 672 €

aucun pour Agglo Gaillac Graulhet

Un réseau de plus en plus adapté aux besoins des familles.



## Détermination des ayants-droit

- ▶ Une carte transport de 23 secteurs à respecter
- ▶ 15 328 titres de transports à éditer
- ▶ Des cas particuliers à étudier et à présenter en commission de dérogation.

	2018	2019	Ecart	Ecart %
Dossiers d'inscription rejetés	600	621	21	3,38
Dossiers présentés en commission	125	79	-46	-58,23
Dossiers accordés par la commission	40	38	-2	-5,26
Dossiers refusés par la commission	85	41	-44	-107,32







## Coût du transport 2019

Coût du transport scolaire HT	2019	%
Gestion FEDERTEEP	580 666,00 €	4,17%
Services spéciaux	10 112 317,00 €	72,63%
Services réguliers	3 208 420,00 €	23,05%
Aide kilométrique individuelle	20 746,00 €	0,15%
	<b>13 922 149,00 €</b>	<b>100,00%</b>

**Le coût moyen à l'élève pour 2019 s'élève donc à : 1 012 €** (hors transport SNCF Non communiqué)

# Organisation Rentrée scolaire 2019 - Généralités

- ✓ 51 réunions de secteur pour anticiper et modifier l'offre de transport.
- ✓ 17 lots mis en appel d'offre pour la région Occitanie-267 services
- ✓ 4 lots mis en appel d'offre pour l'Agglomération Gaillac Graulhet-84 services
- ✓ 36 services à destination d'élèves en situation de handicap



# Organisation Rentrée scolaire 2018 - Transport Elèves en Situation de Handicap

Toutes les familles qui se sont vues notifier des droits au transport par la **Maison Départementale des Personnes Handicapées du Tarn (MDPH)** et pour lesquelles une orientation spécifique a été décidée par l'Education Nationale s'inscrivent auprès de la FEDERTEEP. De par la loi Notre, l'encaissement des familles et le règlement du financement transport est directement effectué par le conseil départemental. La FEDERTEEP organise uniquement le transport de ces élèves. Il est à noter que la création en 2019 de la nouvelle structure Ulys primaire RocheGude Albi - Enfants Autistes a modifié une nouvelle fois le plan transport.

•En fonction du niveau d'autonomie de l'élève et du niveau d'acceptation des familles, 5 solutions transport sont proposées :

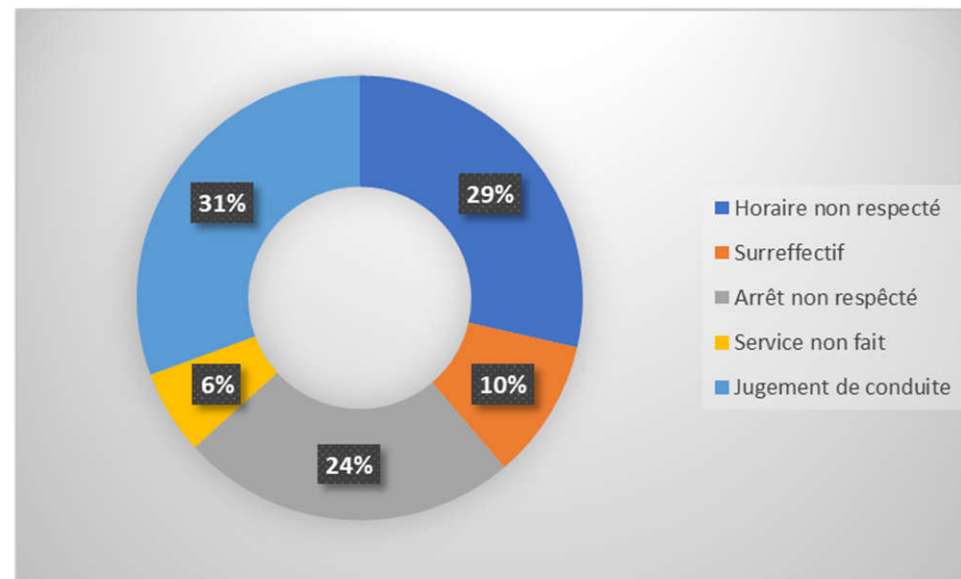
- Accès aux lignes régulières départementales du réseau Lio TARN : 29 élèves
- Accès au réseau spécialisé scolaire : 20 élèves
- Prise en charge par des véhicules spécialisés collectifs de 9 places 170 élèves
- Octroi d'un taxi ou d'un VSL : 24 élèves
- Aides Kilométriques 1 élèves

• Il est à noter que désormais quelques étudiants sont transportés conformément aux droits qui leurs sont dévolus par la loi.



## Suivi de terrain et contrôles

- ▶ Édition de 1 161 cartographies contractuelles.
- ▶ Contrôle du parc de véhicules.
- ▶ 124 contrôles d'itinéraires.
- ▶ 40 % des titres de transport contrôlés.
- ▶ Gestion des incidents signalés : 49





# Sécurité / Un parc récent



Secteur OCCITANIE	Entreprise	CatA 8 ans	CatB 12 ans	CatB+/C 15 ans
Alban	GPT COCAGNE/ALBAN Amb	1,00	1,00	4,60
Albi	COULOM	3,00	1,40	2,00
Brassac	MAURY	1,73	3,08	5,76
Carmaux	GPT MAUREL/CARMAUXTOUR	1,00	1,00	3,92
Castres	GPT BALENT THOREL	1,67	3,00	1,40
Cordes	COULOM	1,00	2,71	5,33
Dourgne	TESTE	1,00	4,25	6,58
Mazamet/Labastide	MAZACARS	1,00	1,00	1,00
Labruguière	TESTE	x	x	4
Lacaune	TESTE	2,45	2,60	5,00
Lautrec	BALENT	1,39	1,76	2,16
Lavaur	TESTE	x	4,13	4,36
Puylaurens	TESTE	x	1,60	3,83
Réalmont	COCAGNE EVASION	1,00	1,90	7,60
St Sulpice	TESTE	1,50	4,00	7,33
Valence	MASSOL	1,60	1,00	5,33
Vielmur	TESTE	1,36	1,33	5,21

Secteur GGa	Entreprise	Cat A	CatB	CatB+/C
Gaillac	COULOM	4,10	7,03	6,76
Graulhet	BALENT	5,00	8,00	7,00
Rabastens	FAUROUX	2,00	5,67	4,91
Lisle/Tarn	FAUROUX	1,50	6,00	3,80

# Sécurité / Formation des personnels

## ►19 Accompagnatrices et accompagnateurs

## ►29 Conductrices et conducteurs

*Législation, droits et devoirs, responsabilité, relations, conduite à tenir, comportements conflictuels, réactions en cas d'accident, inclusion du handicap.*



## Sécurité / Gestion des points d'arrêts

- ✓ **220 Points d'arrêts créés ou réactivés en 2019**
- ✓ **2 111 points d'arrêt actifs dans le département**





# Sécurité / Des jeunes aux comportements adaptés(1)



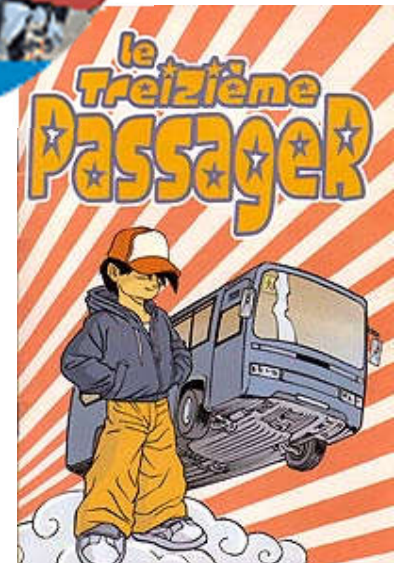
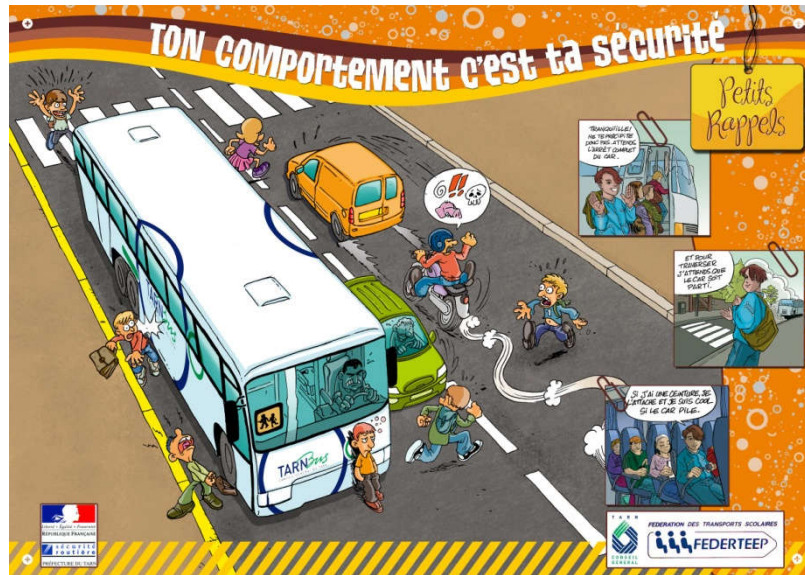
Campagne sécurité  
2019

- ▶ 141 classes et 4 016 élèves sensibilisés
- ▶ Un partenariat permanent avec la prévention Maif et la prévention routière.





# Sécurité / Des outils pédagogiques adaptés



Une recherche pédagogique permanente.



## Sécurité / Prévention, Régulation et Gestion des conflits



	2018	2019
Agitation et déplacement injustifiés, Insultes, Irrespect des consignes	43	44
Dégradation du matériel roulant	3	1
Fraude	1	1
Agression physique et verbale entre élèves	11	3
<b>Total</b>	<b>58</b>	<b>49</b>
<b>Exclusions</b>	<b>5</b>	<b>3</b>



## Sécurité / Des familles informées



<http://www.federteep.org> :

- Présentation de l'association.
- Information des usagers / FAQ.
- Inscription et paiement en ligne.
- Moteur de recherche des horaires .
- 55 000 visites.
- SMS intempéries

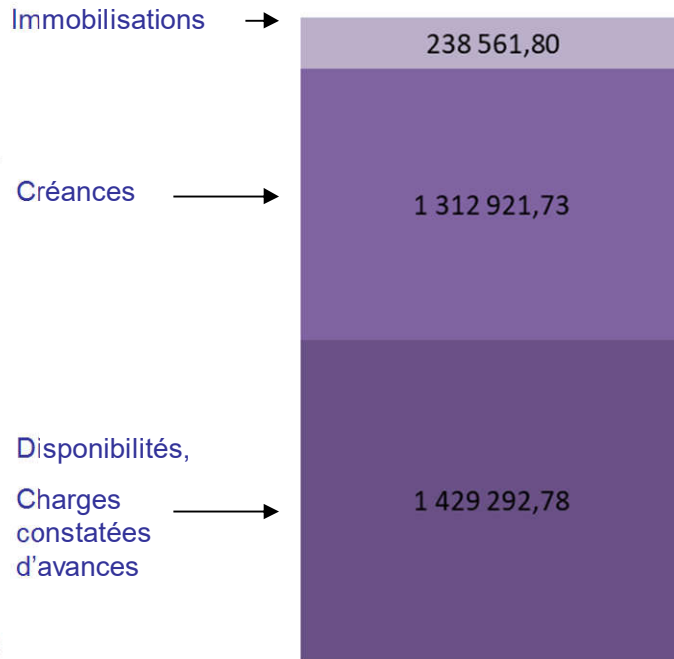
# COMPTES ANNUELS 2019



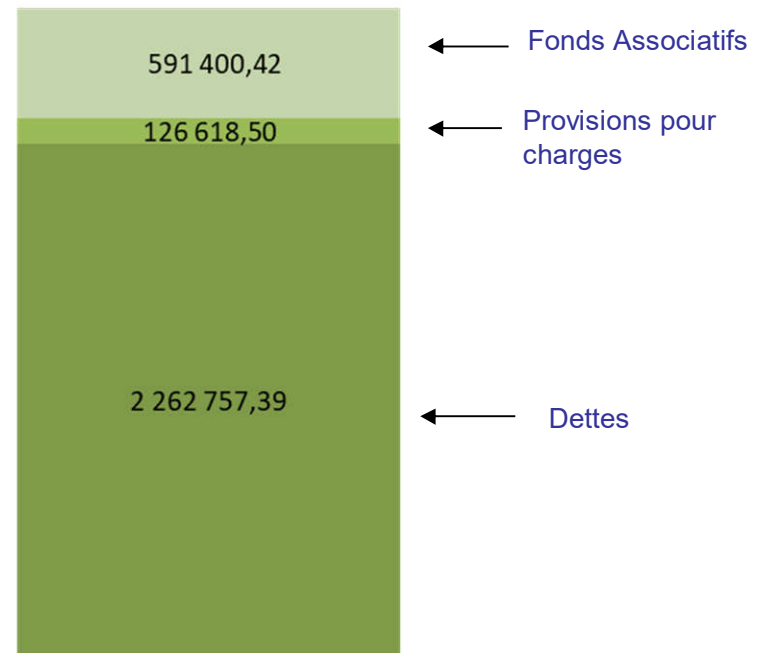
# BILAN SIMPLIFIE au 31/12/2019



**ACTIF**  
**2 980 776,31€**

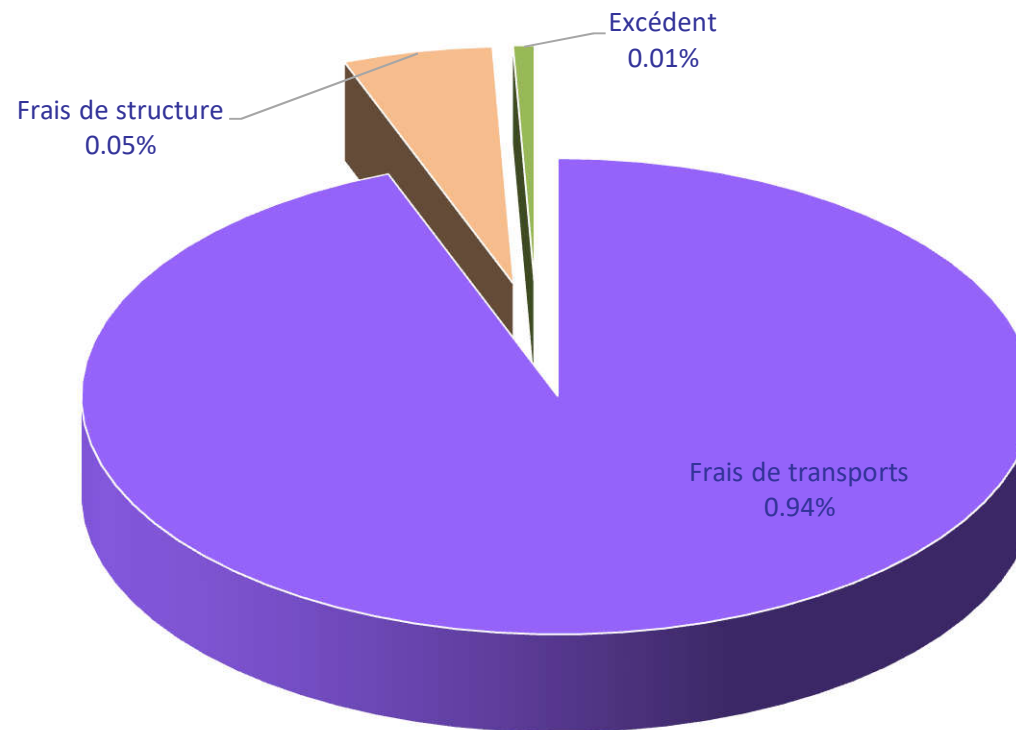


**PASSIF**  
**2 980 776,31€**



# COMPTES DE RESULTAT au 31/12/2019

## CHARGES



# COMPTES DE RESULTAT au 31/12/2019

**DETAIL CHARGES: 11 448 197,95€ HT**

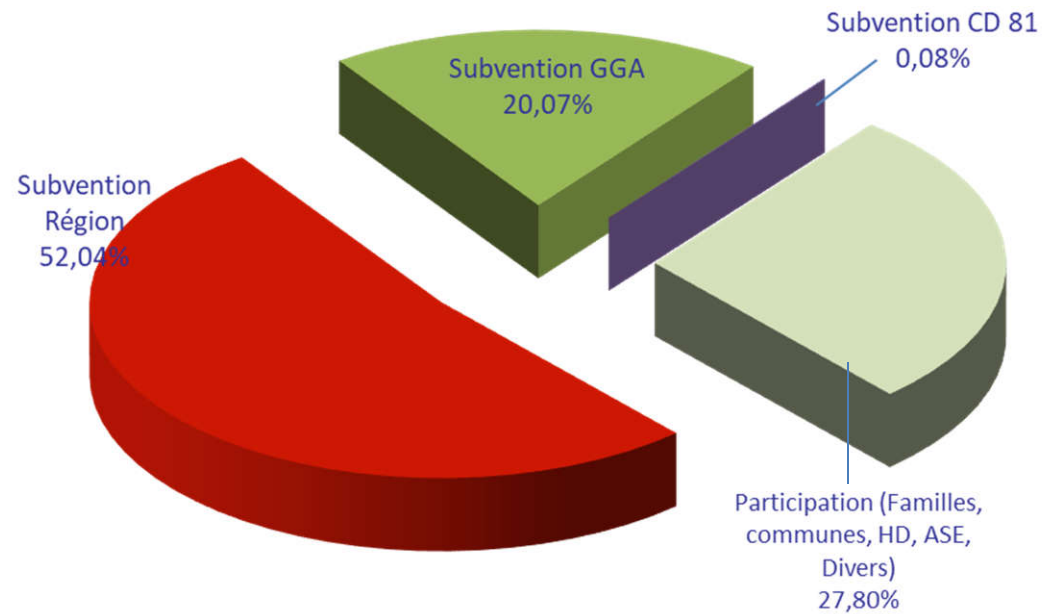
<b>Frais de transports scolaire</b>	
Marchés	10 112 317.51 €
Lignes régulières LIO	513 890.00 €
Urbains Toulouse	13 736.12 €
SNCF	122 135.31 €
Divers	2 562.51 €
Aides individuelles	20 746.00 €
<b>Sous total</b>	<b>10 785 387.45 €</b>
<b>Frais de structure</b>	
Achats	10 067.52 €
Services extérieurs	64 667.30 €
Autres services extérieurs	93 986.78 €
Impôts et taxes	8 420.00 €
Charges de personnel	377 198.93 €
Charges financières	6 376.19 €
Amortissements	19 949.56 €
<b>Sous total</b>	<b>580 666.28 €</b>
<b>Excédent</b>	<b>82 144.22 €</b>





# COMPTE de RESULTAT au 31/12/2019

## PRODUITS





# COMPTE de RESULTAT au 31/12/2019

**DETAIL PRODUITS: 11 448 197,95€**

<b>Produits</b>	
Participation des familles	992 431.17 €
Participation des communes	1 977 972.08 €
Participation des départements	106 651.41 €
Participation CD81 social (Fapred+ASE)	87 801.65 €
Subvention AOT Région	5 957 770.42 €
Subvention AOT Communauté Agglomération Gaillac Graulhet	2 298 188.59 €
Subvention CD 81	9 082.19 €
Divers	18 300.44 €



# PREVISIONNELS 2020



# BUDGET 2020



CHARGES		PRODUITS	
<b>Frais de transports scolaire</b>			
Marchés	10 400 837.73 €	<b>Participation des familles</b>	<b>980 000.00 €</b>
Lignes régulières LIO	516 250.00 €	<b>Participation des communes</b>	<b>1 930 000.00 €</b>
Urbains Toulouse	22 000.00 €	<b>Participation des départements</b>	<b>91 000.00 €</b>
Divers	2 000.00 €	<b>Participation CD81 social (Fapred+ASE)</b>	<b>85 000.00 €</b>
		<b>Subvention CD 81</b>	<b>9 728.34 €</b>
<b>Aides individuelles</b>	<b>21 200.00 €</b>	<b>Subvention (AOT) Communauté d'agglomération Gaillac Graulhet</b>	<b>2 377 883.84 €</b>
<b>Dépenses imprévues</b>	<b>90 000.00 €</b>	<b>Subvention AOT Région</b>	<b>6 117 094.08 €</b>
<b>Sous total</b>	<b>11 052 287.73 €</b>	<b>Excédent exercice 2018</b>	<b>95 581.47 €</b>
<b>Frais de structure</b>			
Achats	11 100.00 €		
Services extérieurs	74 650.00 €		
Autres services extérieurs	116 200.00 €		
Impôts et taxes	8 800.00 €		
Charges de personnel	395 000.00 €		
Charges financières	6 250.00 €		
Amortissements	22 000.00 €		
<b>Sous total</b>	<b>634 000.00 €</b>		
	<b>11 686 287.73 €</b>		<b>11 686 287.73 €</b>



**REGION OCCITANIE**

**BUDGET 2020**

<b>CHARGES</b>		<b>PRODUITS</b>	
<b>Frais de transports scolaires</b>			
Marchés	8 109 035,76 €	<b>Participation des familles</b>	<b>784 000,73 €</b>
Lignes régulières LIO	0,00 €	<b>Participation des communes</b>	<b>1 538 001,47 €</b>
Urbains Toulouse	22 000,00 €	<b>Participation des départements</b>	<b>91 000,00 €</b>
Divers	2 000,00 €	<b>Participation CD81 social (Fapred+ASE)</b>	<b>85 000,00 €</b>
		<b>Subvention AOT Région</b>	<b>6 117 094,08 €</b>
<b>Aides individuelles</b>	17 000,00 €	<b>Excédent exercice 2018</b>	<b>92 927,05 €</b>
<b>Dépenses imprévues</b>	60 000,00 €		
<b>Sous total</b>	<b>8 210 035,76 €</b>		
<b>Frais de structure</b>			
Achats	8 736,81 €		
Services extérieurs	58 757,02 €		
Autres services extérieurs	90 427,19 €		
Impôts et taxes	6 926,48 €		
Charges de personnel	310 904,50 €		
Charges financières	4 919,38 €		
Amortissements	17 316,20 €		
<b>Sous total</b>	<b>497 987,57 €</b>		
	<b>8 708 023,33 €</b>		<b>8 708 023,33 €</b>



**COMMUNAUTE D'AGGLOMERATION GAILLAC GRAULHET**

**EXERCICE 2019**

<b>CHARGES</b>		<b>PRODUITS</b>	
	<b>Réalisé</b>		<b>Réalisé</b>
<b>Frais de transports scolaire</b>			
Marchés	2 256 607.92 €	<b>Participation des familles</b>	202 985.79
Lignes régulières LIO	513 890.00 €	<b>Participation des communes</b>	402 266.22
aide	4 200.00 €	<b>Participation CD81 social (Fapred+ASE)</b>	16 512.73
		<b>Subvention (AOT) Communauté d'agglomération Gaillac Graulhet</b>	2 298 188.59
<b>Sous total</b>	<b>2 774 697.92 €</b>	<b>Divers</b>	3 520.53
<b>Frais de structure</b>			
Achats	2 933.03 €		
Services extérieurs	12 564.86 €		
Autres services extérieurs	18 436.99 €		
Impôts et taxes	1 636.01 €		
Charges de personnel	73 289.75 €		
Charges financières	1 238.89 €		
Amortissements	3 876.20 €		
<b>Sous total</b>	<b>113 975.73 €</b>		
	<b>2 888 673.65 €</b>		<b>2 923 473.86 €</b>
excedent	34 800.21 €		
	<b>2 923 473.86 €</b>		<b>2 923 473.86 €</b>

**COMMUNAUTE D'AGGLOMERATION GAILLAC GRAULHET**

**BUDGET 2020**

<b>CHARGES</b>		<b>PRODUITS</b>	
	<b>Réalisé</b>		<b>Réalisé</b>
<b>Frais de transports scolaire</b>			
Marchés	2 291 801.96 €	<b>Participation des familles</b>	195 999.27
Lignes régulières LIO	516 250.00 €	<b>Participation des communes</b>	391 998.53
aide	4 200.00 €		
		Excédent exercice 2018	2 654.42
<b>Dépenses imprévues marché</b>	30 000.00		
		<b>Subvention (AOT) Communauté</b>	
<b>Sous total</b>	<b>2 842 251.96 €</b>	d'agglomération Gaillac Graulhet	2 377 883.84
<b>Frais de structure</b>			
Achats	2 215.56 €		
Services extérieurs	14 900.14 €		
Autres services extérieurs	22 931.22 €		
Impôts et taxes	1 756.48 €		
Charges de personnel	78 842.00 €		
Charges financières	1 247.50 €		
Amortissements	4 391.20 €		
<b>Sous total</b>	<b>126 284.10 €</b>		
	<b>2 968 536.06 €</b>		<b>2 968 536.06 €</b>

**LE DEPARTEMENT DU TARN**

**EXERCICE 2019**

<b>CHARGES</b>		<b>PRODUITS</b>	
	<b>Réalisé</b>		<b>Réalisé</b>
<b>Frais de structure</b>		<b>Subvention CD 81</b>	<b>9 082.19 €</b>
Achats	117.77 €		
Services extérieurs	860.08 €		
Autres services extérieurs	2 673.16 €		
Impôts et taxes	111.99 €		
Charges de personnel	5 016.75 €		
Charges financières	84.80 €		
Amortissements	265.33 €		
<b>Sous total</b>	<b>9 129.88 €</b>		
	<b>9 129.88 €</b>		<b>9 082.19 €</b>
		déficit	47.69 €
	<b>9 129.88 €</b>		<b>9 129.88 €</b>

**BUDGET 2020**

<b>CHARGES</b>		<b>PRODUITS</b>	
<b>Frais de structure</b>		<b>Subvention CD 81</b>	<b>9 728.34 €</b>
Achats	147.63 €		
Services extérieurs	992.84 €		
Autres services extérieurs	2 841.60 €		
Impôts et taxes	117.04 €		
Charges de personnel	5 253.50 €		
Charges financières	83.13 €		
Amortissements	292.60 €		
<b>Sous total</b>	<b>9 728.34 €</b>		
	<b>9 728.34 €</b>		<b>9 728.34 €</b>



# Assemblée Générale FEDERTEEP 22 Mai 2019



Grimault Emmanuel - Région Occitanie

## Merci de votre attention

